

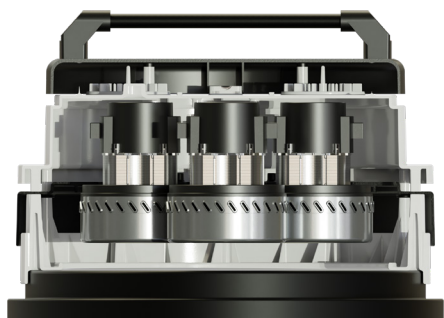
Il 350 ICLEAN l'aspiratore monofase 3 motori per eccellenza. Modello più apprezzato da chi ne fa uso nei lavori quotidiani, specialmente nel campo del trattamento delle superfici. Si dimostra il più efficiente aspiratore monofase del mondo per l'aspirazione di polvere fine, derivante da macchine in produzione quali le levigatrici. Il suo campo applicativo non si limita all'edilizia, ma spazia in molteplici settori in cui la polvere fine rappresenta un problema di difficile soluzione per aspiratori industriali convenzionali.

## CARATTERISTICHE TECNICHE

## SLINE ICLEAN

MODELLI	350 ICLEAN ☺
MOTORIZZAZIONE	n°3 By-pass
POTENZA	3300 W
VOLTAGGIO	230 V
FREQUENZA	50/60 Hz
AMPERAGGIO	14,4 A
PORTATA D'ARIA	340 m³/h
DEPRESSIONE	510 mBar
DIAMETRO BOCCHETTONE	Tangenziale Ø 60 mm
DIAMETRO CAMERA FILTRANTE	Ø 400 mm
DIMENSIONI	80x60x118 cm
PESO	65 Kg
SISTEMA FILTRANTE	350 ICLEAN
TIPOLOGIA FILTRO	3x Cartuccia
FILTRO PRIMARIO - SUPERFICIE	20500 cm²
MEDIA FILTRANTE	HEPA+PTFE
FILTRO SECONDARIO	NO
PULIZIA FILTRO	Automatica
SISTEMA DI RACCOLTA	350 ICLEAN
CAPACITÀ	Fusto 50l





◀ 3 motori di tipo By-pass



◀ Testata con sistema di pulizia del filtro automatica integrata ICLEAN.



◀ Sistema agevole di sgancio del fusto

POLVERI FINI

350 ICLEAN

SLINE

Opzioni di pulizia ▶

VIBRAZIONE  
ICLEAN

Ingresso di tipo tangenziale ▶

